

## ZEHとは

【ゼッチ】

ZEHはネット・ゼロ・エネルギー・ハウスの略。住宅の大幅な省エネルギーを実現し、同時に太陽光発電などでエネルギーをつくることで、年間に消費するエネルギー量が差し引き、おおむねゼロになる住宅のこと。ZEH基準の家は高断熱化や高性能設備の導入、太陽光発電などの設置が必要で初期費用は掛かりますが、光熱費が安くなるメリットがあります。

株式会社本間組 一級建築士

山田 育永さん



## これからの家の新基準、「ZEH」を知ろう

近い将来、年間消費エネルギーゼロの家が標準になる時代がやってくる。環境とエネルギーの未来を考える家づくりについて、本間組の住宅部門であるホンマハウスに話を聞いた。

エネルギーのほとんどを輸入に頼っている日本。最終エネルギー使用量のうち、家庭での使用分は約15%を占めており、今、住宅そのものに対する省エネが重要視されている。

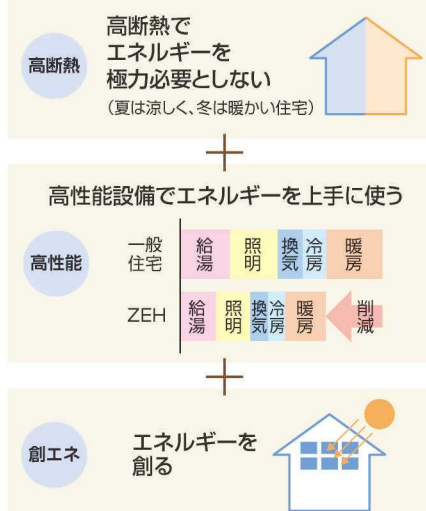
それに伴って、昨年国が普及に力を入れているのがZEH(ネット・ゼロ・エネルギー・ハウス)だ。「エネルギー基本計画」では2020年までに標準的な新築住宅で、また、2030年までに新築住宅の平均でZEHの実現を目指すという目標を設定しており、今後、住宅を購入する場合はZEH基準の家も候補になってくるはずだ。

多くのハウスメーカーがZEHに取り組み始めるなか、ホンマハウスもZEHビルダーとして経済産業省に登録。一級建築士の山田育永さんは「これからのエネルギーと未来を考えて、ホンマハウスとしてもZEHに取り組むことを決めました。ZEH基準をクリアするためには、断熱材や高断熱サッシによる高断熱化、高性能のエコ家電やLED照明、HEMZ(家庭エネルギー管理システム)を導入しての高効率化、そして太陽光発電などの創エネの導入が必須となります。一方で、家づくりで大切なのは、やはりそこで暮らすご家族が快適に過ごせる住

空間であること。総合建設業で培った施工技術と、女性設計士による女性目線の設計・コーディネートで、ZEH基準の性能とデザインを両立する家づくりを提案していきたいと思っています」と話す。

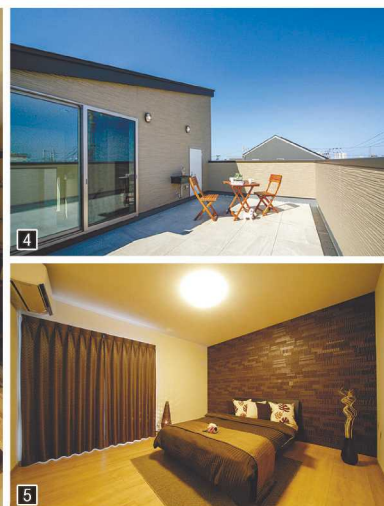
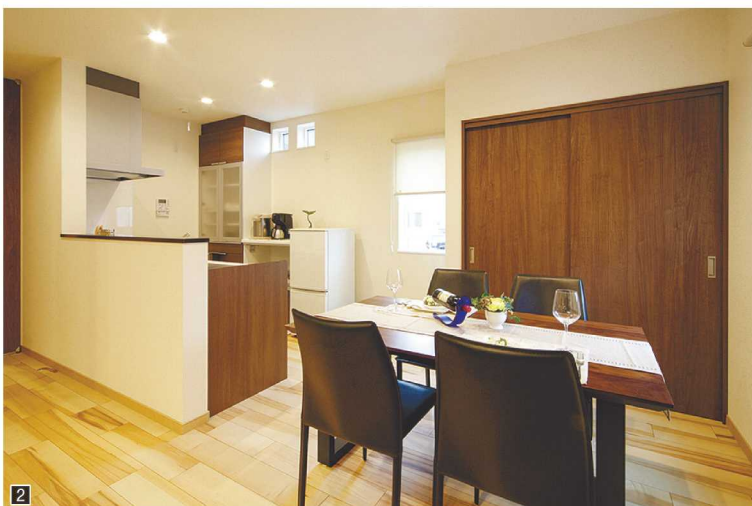
3/10(金)に新潟市東区にZEH仕様のモデルハウスをオープンさせる同社。実際の暮らしをイメージしやすいよう、夫婦と子ども2人の4人家族を想定したサイズで設計されている。一度足を運んで、ZEHの省エネルギーと創エネルギーの仕組みを体感してみたいかだろうか。

### ZEHの消費エネルギー削減イメージ



### ホンマハウス / 株式会社本間組 住宅事業部

〒951-8141 新潟市中央区関新1-2-13 パルステージ関屋1階  
TEL 025(201)1775 <http://www.honma-house.jp>



- 1 スタイリッシュなデザインでまとめられているZEHモデルハウス。LDKはダークブラウンとベージュのツートンカラーで落ち着いた雰囲気。床暖房が入り、冬の温かさも抜群。居心地の良い空間が広がる
- 2 キッチン横はダイニングスペース。奥の扉を開くと収納スペースになっているので、片付けや整理整頓も便利
- 3 キッチンから目が届くホビーコーナー。30代の子育て世代に人気のスペース。子どもの学習スペースはもちろん、読書にもぴったり。キッチンに立つと目線の高さが一緒になるのがポイント
- 4 開放感たっぷりの屋上空間。もう一つのリビングやガーデンとして活用できる。楽しみ方は自由自在だ
- 5 ラグジュアリーで広々とした主寝室。心地よく眠りに就くことができる

## NEW ZEH 常設モデルハウスOPEN

### 3/10fri GRAND OPEN

新潟市東区若葉町1-17-7(リンクタウン) 10:00~17:00(火・水曜休館)

ホンマハウスの常設展示場が新しくオープンいたします。高断熱・高効率・創エネのZEH(ネット・ゼロ・エネルギー・ハウス)を実現してラグジュアリーなデザインを取り入れて設計しました。本間組の快適で安心・安全な住まいをこの機会にご覧ください。

### オープニングイベント ZEHセミナー開催

10名様 予約制

3/26sun



ZEHのセミナーを開催いたします。高性能な家づくりを知るチャンスです。[講師] 林慶一氏 [時間] 11:00~12:00



## 本間組の家づくり オープン記念 キャンペーン

限定5棟

2017年7月末までの新築工事ご契約の方に下記のいずれかの工事をプレゼント!



※キャンペーン適用にはプラン、面積、完成見学会開催などの諸条件がございます。